

T.C.  
DOKUZ EYLÜL ÜNİVERSİTESİ  
STRATEJİ GELİŞTİRME DAİRE BAŞKANLIĞI

**2013 Yılı**  
**Çalışan Memnuniyeti**  
**Anket Raporu**

OCAK  
2014

## 1.1 Araştırmanın Amacı

Araştırmada, Dokuz Eylül Üniversitesi Strateji Geliştirme Daire Başkanlığı'na bağlı olarak hizmet vermekte olan;

1. Bütçe ve Performans Programı Şube Müdürlüğü
2. Stratejik Yönetim ve Planlama Şube Müdürlüğü
3. Muhasebe Kesin Hesap ve Raporlama Şube Müdürlüğü
4. Ön Mali Kontrol ve İç Kontrol Şube Müdürlüğü

birimlerinin hizmet kalitesini arttırmak amacıyla gerekli eylemlerin belirlenmesi, bu bağlamda çalışanların memnuniyet algılarının ölçülmesi ve değerlendirilmesi amaçlanmıştır.

## 1.2 Araştırmanın Kapsamı

Araştırma, Dokuz Eylül Üniversitesi Strateji Geliştirme Daire Başkanlığı'na bağlı olarak hizmet vermekte olan birimler "Bütçe ve Performans Programı Şube Müdürlüğü, Stratejik Yönetim ve Planlama Şube Müdürlüğü, Muhasebe Kesin Hesap ve Raporlama Şube Müdürlüğü, Ön Mali Kontrol ve İç Kontrol Şube Müdürlüğü" kapsamında 2013 yılı içinde hizmet vermiş olan çalışanlar dikkate alınarak yapılmıştır.

## 1.3 Araştırmanın Sınırlılıkları

Strateji Geliştirme Daire Başkanlığı'na bağlı olarak hizmet vermekte olan; Bütçe ve Performans Programı Şube Müdürlüğü, Stratejik Yönetim ve Planlama Şube Müdürlüğü, Muhasebe Kesin Hesap ve Raporlama Şube Müdürlüğü, Ön Mali Kontrol ve İç Kontrol Şube Müdürlüğü kapsamında 2013 yılı içinde hizmet vermiş olan toplam 34 personelin tamamını kapsar. Anket uygulanan kişi sayısının az olması nedeniyle bireylerin kimliğinin gizliliğinin sağlanabilmesi için anket formlarında demografik özelliklere ilişkin sorulara yer verilmemiştir.

## 1.4 Ölçek

Anket formunda, çalışan memnuniyetini ölçmeye ilişkin 19 soru önermesi, katılımcılar tarafından 5 noktalı Likert tipi bir ölçek (Tamamen Katılmıyorum:1, Tamamen Katılıyorum:5 olacak şekilde) üzerinden yanıtlanmak üzere hazırlanmış, 1 soru önermesi birden fazla seçenek sunularak oluşturulmuş ve 1 açık uçlu soruya yer verilmiştir. Anket formu toplam 21 sorudan oluşmuştur.

## 1.5 Verilerin Toplanması ve Analiz Yöntemi

Araştırmada, Strateji Geliştirme Daire Başkanlığı çalışanlarının memnuniyet düzeylerinin ölçülmesi amaçlanmıştır. Anket formu, 2013 yılı içinde hizmet vermiş olan çalışan personele uygulanmıştır. Araştırma verilerinin değerlendirilmesinde SPSS paket programı kullanılmış, frekans analizleri incelenmiş ve değerlendirilmiştir.

## 1.6 Bulgular

### 1.6.1 Çalışan Memnuniyetine İlişkin Bulgular

#### 1.6.1.1 Çalışanın İşine Bakış Açısına İlişkin Bulgular

Tablo 1’de görüldüğü üzere; anket uygulamasına katılanların **%72,94’ü**“*çalışanın işine bakış açısına ilişkin önermelere*” tamamen katılıyorum ve katılıyorum yanıtlarını vererek bu konudaki uygulamalardan memnun olduklarının ifade etmişlerdir. **%17,65’i Nötr** yanıtını vererek bu konuda fikri olmadığını belirtmiş, diğer **%9,42’lik** kesim ise katılmıyorum ve tamamen katılmıyorum yanıtlarını vererek yönetsel uygulamalardan yeterince memnun olmadıklarını ifade etmişlerdir.

#### 1.6.1.2 Çalışanın Kurumuna Duyduğu Aidiyete İlişkin Bulgular

Tablo 2’de görüldüğü üzere; anket uygulamasına katılanların **%73,53’lük** “*çalışanın kurumuna duyduğu aidiyete ilişkin önermelere*” tamamen katılıyorum ve katılıyorum yanıtlarını vererek bu konuda çoğunluğun olumlu düşünceye sahip olduğu belirtilmiştir. **%17,65’i Nötr** yanıtını vererek bu konuda fikri olmadığını belirtmiş, diğer **%8,82’lik** kesim ise katılmıyorum ve tamamen katılmıyorum yanıtlarını vererek kuruma duyulan aidiyetin yeterli olmadığını ifade etmişlerdir.

### 1.6.1.3 Çalışanın Yönetime Bakış Açısına İlişkin Bulgular

Tablo 3’de görüldüğü üzere; anket uygulamasına katılanların **%56,47’si** **“çalışanın yönetime bakış açısın ilişkin önermelere”** tamamen katılıyorum ve katılıyorum yanıtlarını vererek bu konudaki uygulamalardan memnuniyetlerini belirtmişlerdir. **%26,47’si Nötr** yanıtını vererek bu konuda fikri olmadığını belirtmiş, diğer **%17,06’lık** kesim ise katılmıyorum ve tamamen katılmıyorum yanıtlarını vererek yönetsel uygulamalardan yeterince memnun olmadıklarını ifade etmişlerdir.

### 1.6.1.4 Kişisel Motivasyona İlişkin Bulgular

Tablo 4’de görüldüğü üzere; anket uygulamasına katılanların **%76,47’si** **“kişisel motivasyona ilişkin önermelere”** tamamen katılıyorum ve katılıyorum yanıtlarını vererek bu konudaki uygulamalardan memnun olduklarını ifade etmişlerdir. **%13,24’ü Nötr** yanıtını vererek bu konuda fikri olmadığını belirtmiş, diğer **%10,29’luk** kesim ise katılmıyorum ve tamamen katılmıyorum yanıtlarını vererek kişisel motivasyonun yeterince olmadığını ifade etmişlerdir.

### 1.6.1.5 İletişime İlişkin Bulgular

Tablo 5’de görüldüğü üzere; anket uygulamasına katılanların **%53,92’si** **“iletişime ilişkin önermelere”** tamamen katılıyorum ve katılıyorum yanıtlarını vererek memnuniyetlerini belirtirken, **%26,47’si Nötr** yanıtını vererek bu konuda bir fikri olmadığını belirtmiş, diğer **%19,61’lik** kesim ise katılmıyorum ve tamamen katılmıyorum yanıtlarını vererek kurum içindeki iletişimden yeterince memnun olmadıklarını ifade etmişlerdir.

### 1.6.1.6 Hizmet İçi Eğitime İlişkin Bulgular

Tablo 6’da görüldüğü üzere; anket uygulamasına katılanların **%57,35’i** **“hizmet içi eğitime ilişkin önermelere”** tamamen katılıyorum ve katılıyorum yanıtlarını vererek memnuniyetlerini belirtmişlerdir. **%11,76’sı Nötr** yanıtını vererek bu konuda bir fikri olmadığını belirtmiş, diğer **%30,89’luk** kesim ise katılmıyorum ve tamamen katılmıyorum yanıtlarını vererek kurum içindeki eğitimden yeterince memnun olmadıklarını ifade etmişlerdir.

**Tablo 1: Çalışanın İşine Bakış Açısına İlişkin Tanımlayıcı İstatistikler**

| Sıra No | ÇALIŞANIN İŞİNE BAKIŞ AÇISINA İLİŞKİN SORULAR                                 | Tamamen Katılıyorum |              | Katılıyorum |              | Nötr      |              | Katılmıyorum |             | Tamamen Katılmıyorum |             | Toplam     |              |
|---------|---|---------------------|--------------|-------------|--------------|-----------|--------------|--------------|-------------|----------------------|-------------|------------|--------------|
|         |   | Sayı                | Yüzde        | Sayı        | Yüzde        | Sayı      | Yüzde        | Sayı         | Yüzde       | Sayı                 | Yüzde       | Sayı       | Yüzde        |
| 1       | Yaptığım işi; aldığım eğitime, yetenek ve becerilerime uygun buluyorum.       | 7                   | 20,59        | 15          | 44,12        | 8         | 23,53        | 3            | 8,82        | 1                    | 2,94        | 34         | 100,0        |
| 2       | İşimi severek yapıyorum.  | 16                  | 47,06        | 11          | 32,35        | 6         | 17,65        | 1            | 2,94        | 0                    | 0,00        | 34         | 100,0        |
| 3       | İşimin yoğunluk derecesi olması gerektiği kadardır.                           | 7                   | 20,59        | 17          | 50,00        | 6         | 17,65        | 3            | 8,82        | 1                    | 2,94        | 34         | 100,0        |
| 4       | Yaptığım işin kurumuma yarar sağladığını düşünüyorum.                         | 18                  | 52,94        | 11          | 32,35        | 4         | 11,76        | 1            | 2,94        | 0                    | 0,00        | 34         | 100,0        |
| 5       | İşimi yürütürken verilen görev ile yetki arasında denge olduğunu düşünüyorum. | 7                   | 20,59        | 15          | 44,12        | 6         | 17,65        | 6            | 17,65       | 0                    | 0,00        | 34         | 100,0        |
|         | <b>TOPLAM</b>   | <b>55</b>           | <b>32,35</b> | <b>69</b>   | <b>40,59</b> | <b>30</b> | <b>17,65</b> | <b>14</b>    | <b>8,24</b> | <b>2</b>             | <b>1,18</b> | <b>170</b> | <b>100,0</b> |

**Tablo 2: Çalışanın Kurumuna Duyduğu Aidiyete İlişkin Tanımlayıcı İstatistikler**

| Sıra No | ÇALIŞANIN KURUMUNA DUYDUĞU AİDİYETE İLİŞKİN SORULAR                             | Tamamen Katılıyorum |              | Katılıyorum |              | Nötr      |              | Katılmıyorum |             | Tamamen Katılmıyorum |             | Toplam    |              |
|---------|---|---------------------|--------------|-------------|--------------|-----------|--------------|--------------|-------------|----------------------|-------------|-----------|--------------|
|         |   | Sayı                | Yüzde        | Sayı        | Yüzde        | Sayı      | Yüzde        | Sayı         | Yüzde       | Sayı                 | Yüzde       | Sayı      | Yüzde        |
| 6       | Kendimi bu işyerine ait hissediyor ve bu işyerinde çalışmaktan gurur duyuyorum. | 11                  | 32,35        | 13          | 38,24        | 5         | 14,71        | 5            | 14,71       | 0                    | 0,00        | 34        | 100,0        |
| 7       | Kurumun amaçlarını biliyor, benimsiyor ve yerine getiriyorum.                   | 13                  | 38,24        | 13          | 38,24        | 7         | 20,59        | 1            | 2,94        | 0                    | 0,00        | 34        | 100,0        |
|         | <b>TOPLAM</b>   | <b>24</b>           | <b>35,29</b> | <b>26</b>   | <b>38,24</b> | <b>12</b> | <b>17,65</b> | <b>6</b>     | <b>8,82</b> | <b>0</b>             | <b>0,00</b> | <b>68</b> | <b>100,0</b> |

**Tablo 3: Çalışanın Yönetime Bakış Açısına İlişkin Tanımlayıcı İstatistikler**

| Sıra No | ÇALIŞANIN YÖNETİME BAKIŞ AÇISINA İLİŞKİN SORULAR                                     | Tamamen Katılıyorum |              | Katılıyorum |              | Nötr      |              | Katılmıyorum |              | Tamamen Katılmıyorum |             | Toplam     |              |
|---------|--|---------------------|--------------|-------------|--------------|-----------|--------------|--------------|--------------|----------------------|-------------|------------|--------------|
|         |  | Sayı                | Yüzde        | Sayı        | Yüzde        | Sayı      | Yüzde        | Sayı         | Yüzde        | Sayı                 | Yüzde       | Sayı       | Yüzde        |
| 8       | Üst yönetim tarafından çalışanların görüş ve önerilerine önem verdiğini düşünüyorum. | 3                   | 8,82         | 13          | 38,24        | 10        | 29,41        | 6            | 17,65        | 2                    | 5,88        | 34         | 100,0        |
| 9       | Amirlerimin yöneticilik anlayışından memnunum.                                       | 5                   | 14,71        | 17          | 50,00        | 8         | 23,53        | 3            | 8,82         | 1                    | 2,94        | 34         | 100,0        |
| 10      | Birimimde görev dağılımının adil olarak yapıldığını düşünüyorum.                     | 3                   | 8,82         | 13          | 38,24        | 8         | 23,53        | 5            | 14,71        | 5                    | 14,71       | 34         | 100,0        |
| 11      | Alınan kararların zamanında uygulamaya koyulduğunu düşünüyorum.                      | 3                   | 8,82         | 10          | 29,41        | 14        | 41,18        | 4            | 11,76        | 3                    | 8,82        | 34         | 100,0        |
| 12      | İzin zamanlarının düzenlenmesinde sorun yaşamıyorum.                                 | 16                  | 47,06        | 13          | 38,24        | 5         | 14,71        | 0            | 0,00         | 0                    | 0,00        | 34         | 100,0        |
|         | <b>TOPLAM</b>  | <b>30</b>           | <b>17,65</b> | <b>66</b>   | <b>38,82</b> | <b>45</b> | <b>26,47</b> | <b>18</b>    | <b>10,59</b> | <b>11</b>            | <b>6,47</b> | <b>170</b> | <b>100,0</b> |

**Tablo 4: Kişisel Motivasyona İlişkin Tanımlayıcı İstatistikler**

| Sıra No | KİŞİSEL MOTİVASYONA İLİŞKİN SORULAR   | Tamamen Katılıyorum |              | Katılıyorum |              | Nötr     |              | Katılmıyorum |             | Tamamen Katılmıyorum |             | Toplam    |              |
|---------|---|---------------------|--------------|-------------|--------------|----------|--------------|--------------|-------------|----------------------|-------------|-----------|--------------|
|         |   | Sayı                | Yüzde        | Sayı        | Yüzde        | Sayı     | Yüzde        | Sayı         | Yüzde       | Sayı                 | Yüzde       | Sayı      | Yüzde        |
| 13      | En iyi kişisel motivasyon araçlarından birinin kişinin işini iyi yaptığı duygusu olduğunu düşünüyorum.                        | 18                  | 52,94        | 11          | 32,35        | 4        | 11,76        | 1            | 2,94        | 0                    | 0           | 34        | 100,0        |
| 14      | İşyerindeki fiziksel çalışma koşullarından (bina, oda, ısı, ışık, ekipman vb.) memnunum. (Memnun değilseniz belirtiniz:.....) | 10                  | 29,41        | 13          | 38,24        | 5        | 14,71        | 3            | 8,82        | 3                    | 8,82        | 34        | 100,0        |
|         | <b>TOPLAM</b>   | <b>28</b>           | <b>41,18</b> | <b>24</b>   | <b>35,29</b> | <b>9</b> | <b>13,24</b> | <b>4</b>     | <b>5,88</b> | <b>3</b>             | <b>4,41</b> | <b>68</b> | <b>100,0</b> |

Tablo 5: İletişime İlişkin Tanımlayıcı İstatistikler

| Sıra No | İLETİŞİME İLİŞKİN SORULAR  | Tamamen Katılıyorum |              | Katılıyorum |              | Nötr      |              | Katılmıyorum |              | Tamamen Katılmıyorum |             | Toplam     |              |
|---------|--|---------------------|--------------|-------------|--------------|-----------|--------------|--------------|--------------|----------------------|-------------|------------|--------------|
|         |  | Sayı                | Yüzde        | Sayı        | Yüzde        | Sayı      | Yüzde        | Sayı         | Yüzde        | Sayı                 | Yüzde       | Sayı       | Yüzde        |
| 15      | Kurum içi iletişimin etkin olarak sağlandığını düşünüyorum.              | 4                   | 11,76        | 15          | 44,12        | 7         | 20,59        | 5            | 14,71        | 3                    | 8,82        | 34         | 100,0        |
| 16      | Birim içi ve birimler arası bilgi alışverişi yaparken sorun yaşamıyorum. | 4                   | 11,76        | 12          | 35,29        | 12        | 35,29        | 6            | 17,65        | 0                    | 0           | 34         | 100,0        |
| 17      | Çalıştığım birimde takım ruhu olduğuna inanıyorum.                       | 4                   | 11,76        | 16          | 47,06        | 8         | 23,53        | 4            | 11,76        | 2                    | 5,88        | 34         | 100,0        |
|         | <b>TOPLAM</b>  | <b>12</b>           | <b>11,76</b> | <b>43</b>   | <b>42,16</b> | <b>27</b> | <b>26,47</b> | <b>15</b>    | <b>14,71</b> | <b>5</b>             | <b>4,90</b> | <b>102</b> | <b>100,0</b> |

Tablo 6: Hizmet İçi Eğitime İlişkin Tanımlayıcı İstatistikler

| Sıra No | HİZMET İÇİ EĞİTİME İLİŞKİN SORULAR  | Tamamen Katılıyorum |              | Katılıyorum |              | Nötr     |              | Katılmıyorum |              | Tamamen Katılmıyorum |              | Toplam    |              |
|---------|---|---------------------|--------------|-------------|--------------|----------|--------------|--------------|--------------|----------------------|--------------|-----------|--------------|
|         |   | Sayı                | Yüzde        | Sayı        | Yüzde        | Sayı     | Yüzde        | Sayı         | Yüzde        | Sayı                 | Yüzde        | Sayı      | Yüzde        |
| 18      | Hizmet içi eğitimlere yeterince önem verildiğini düşünüyorum.                                       | 3                   | 8,82         | 7           | 20,59        | 5        | 14,71        | 11           | 32,35        | 8                    | 23,53        | 34        | 100,0        |
| 19      | Mesleki eğitimlerin yanı sıra kişisel gelişim eğitimlerinin de düzenlenmesi gerektiğine inanıyorum. | 19                  | 55,88        | 10          | 29,41        | 3        | 8,82         | 1            | 2,94         | 1                    | 2,94         | 34        | 100,0        |
|         | <b>TOPLAM</b>   | <b>22</b>           | <b>32,35</b> | <b>17</b>   | <b>25,00</b> | <b>8</b> | <b>11,76</b> | <b>12</b>    | <b>17,65</b> | <b>9</b>             | <b>13,24</b> | <b>68</b> | <b>100,0</b> |

### 1.6.2 Memnuniyet Düzeylerine İlişkin Sıralama

**Tablo 7: Memnuniyet Düzeylerini Belirtir Sıralama**

|   | <b>MEMNUNİYET DÜZEYLERİNİ BELİRTİR SIRALAMA</b> | <b>Memnuniyet Oranı %</b> |
|---|---|---------------------------|
| 1 | Kişisel Motivasyon                              | 76,47                     |
| 3 | Çalışanın Kurumuna Duyduğu Aidiyet              | 73,53                     |
| 2 | Çalışanın İşine Bakış Açısı                     | 72,94                     |
| 4 | Hizmet İçi Eğitim                               | 57,35                     |
| 5 | Çalışanın Yönetime Bakış Açısı                  | 56,47                     |
| 6 | İletişim  | 53,92                     |

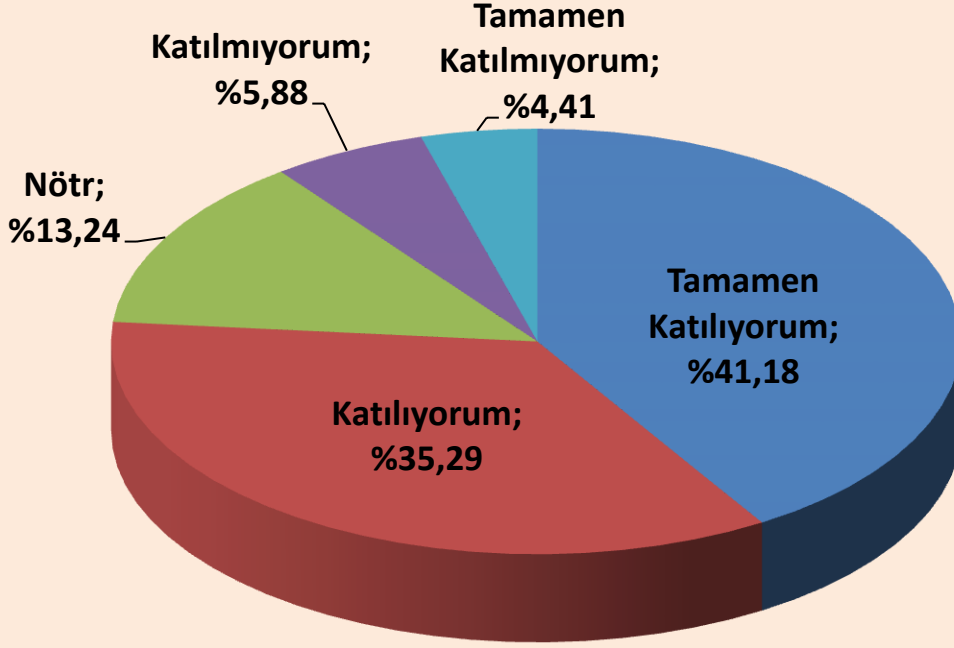
Strateji Geliştirme Daire Başkanlığı çalışanları memnuniyet düzeylerine yönelik en yüksek memnuniyet **%76,47** oranı ile **“Kişisel Motivasyon”** konulu soru önermelerine verilen yanıtlardan oluşmakta iken, en düşük memnuniyet ise **%53,92** oranı ile **“İletişim”** konulu soru önermelerine verilen yanıtlardan oluşmaktadır.

Ayrıca, anketin 4. soru grubu olan **“Kişisel Motivasyona İlişkin”** soru önermeleri bölümünde yer alan 14. soruda memnun olunmayan fiziksel koşulların belirtilmesine ilişkin açık uçlu bırakılan önermeye verilen yanıtlar aşağıdaki şekildedir:

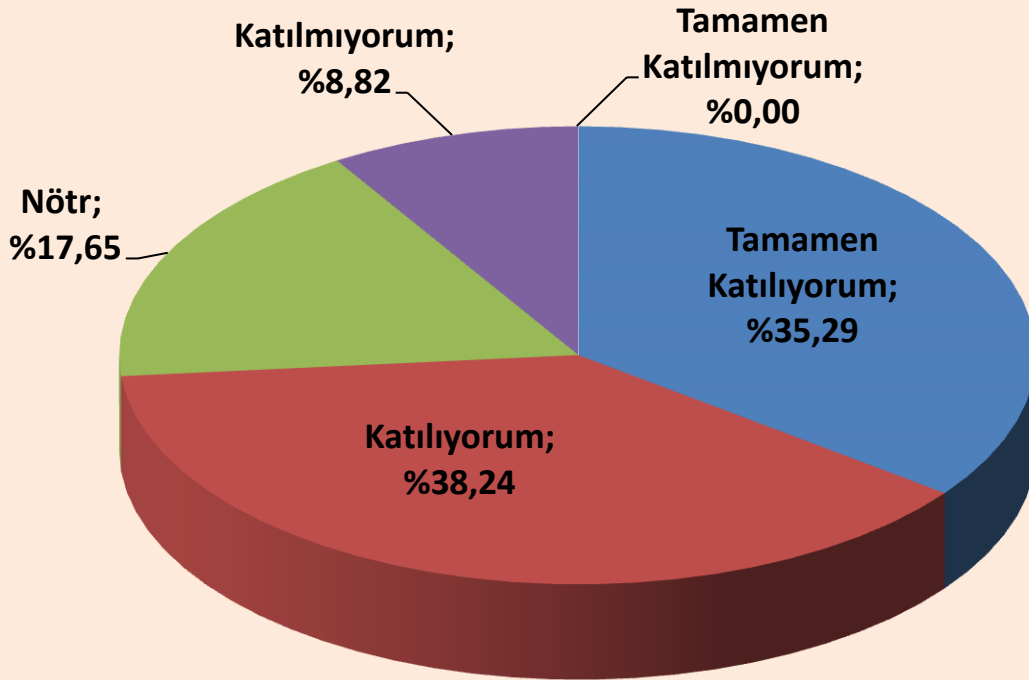
- Soğuk çalışma ortamı.
- Kalabalık ve yetersiz çalışma odaları.
- Havasız çalışma ortamı.
- Çalışan sayısı çalışma ortamına göre fazla.



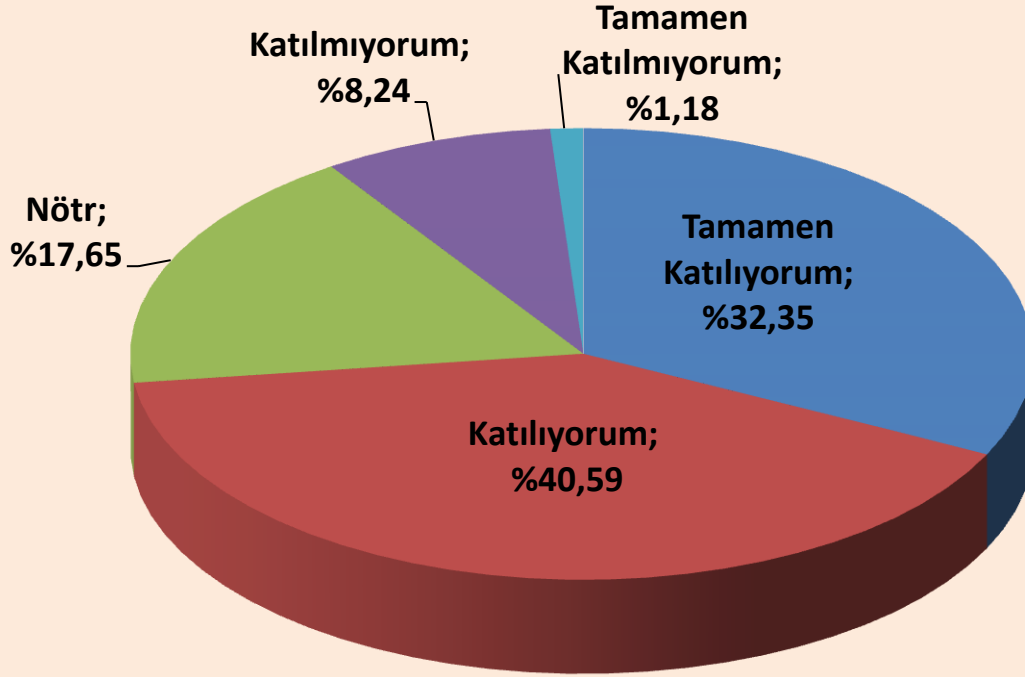
### KİŞİSEL MOTİVASYONA İLİŞKİN SORULAR



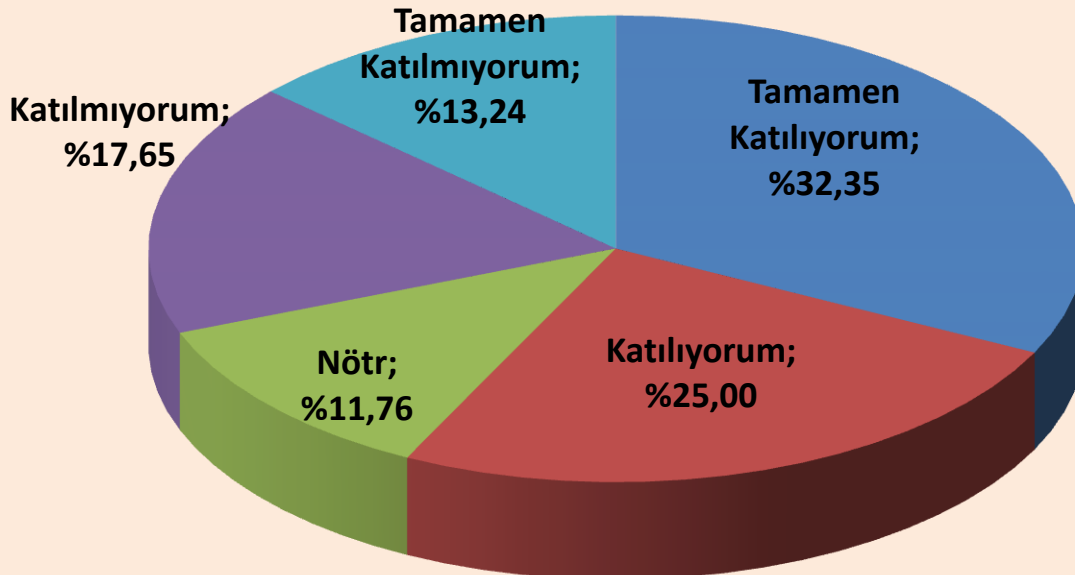
### ÇALIŞANIN KURUMUNA DUYDUĞU AİDİYETE İLİŞKİN SORULAR



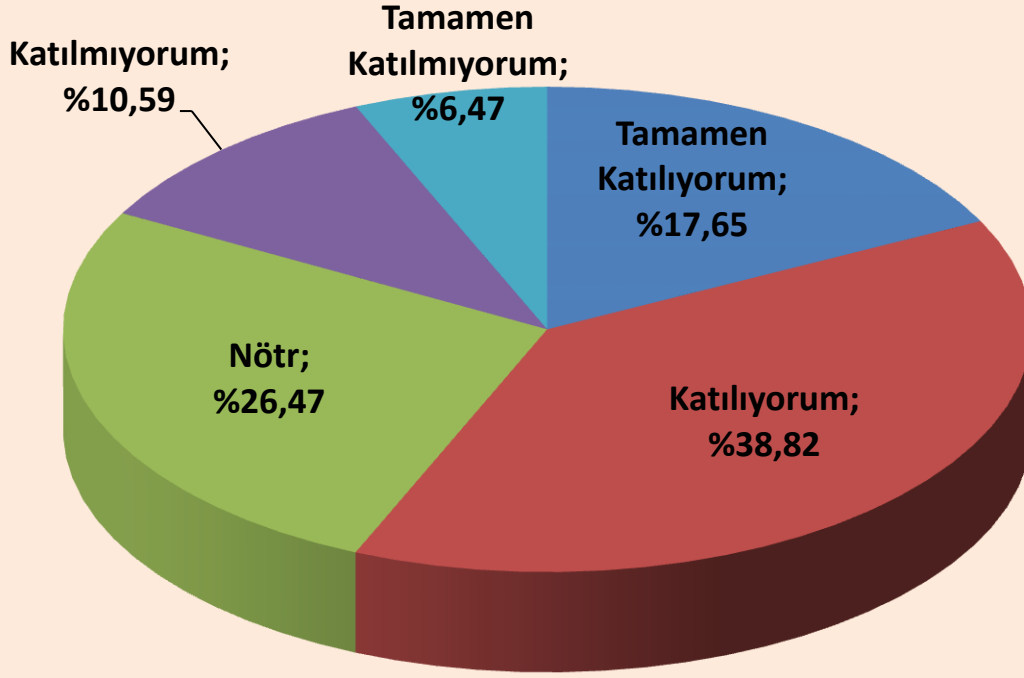
### ÇALIŞANIN İŞİNE BAKIŞ AÇISINA İLİŞKİN SORULAR



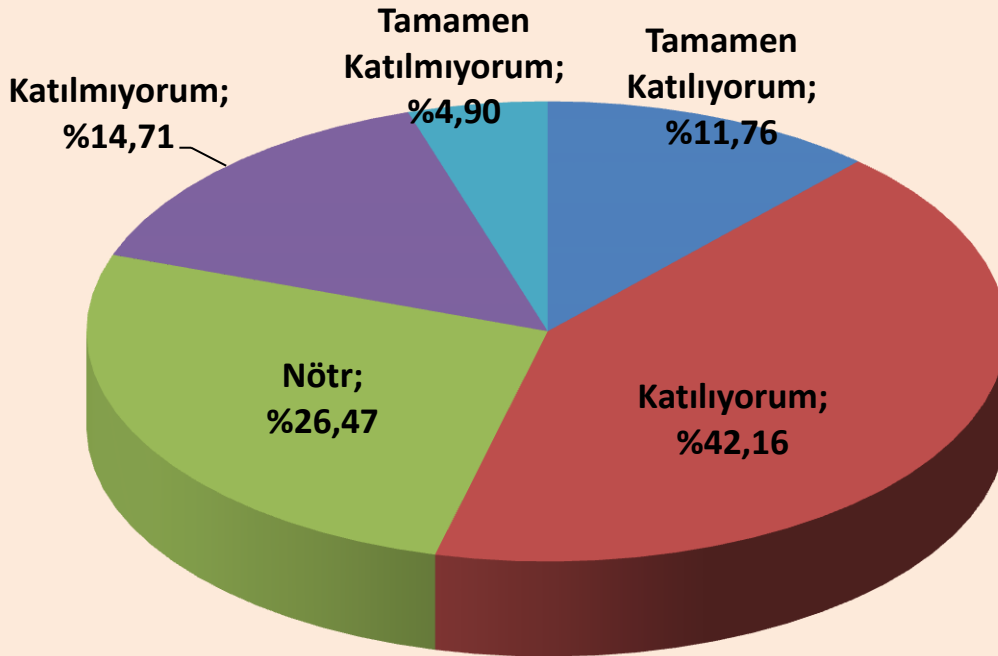
### HİZMET İÇİ EĞİTİME İLİŞKİN SORULAR



### ÇALIŞANIN YÖNETİME BAKIŞ AÇISINA İLİŞKİN SORULAR



### İLETİŞİME İLİŞKİN SORULAR

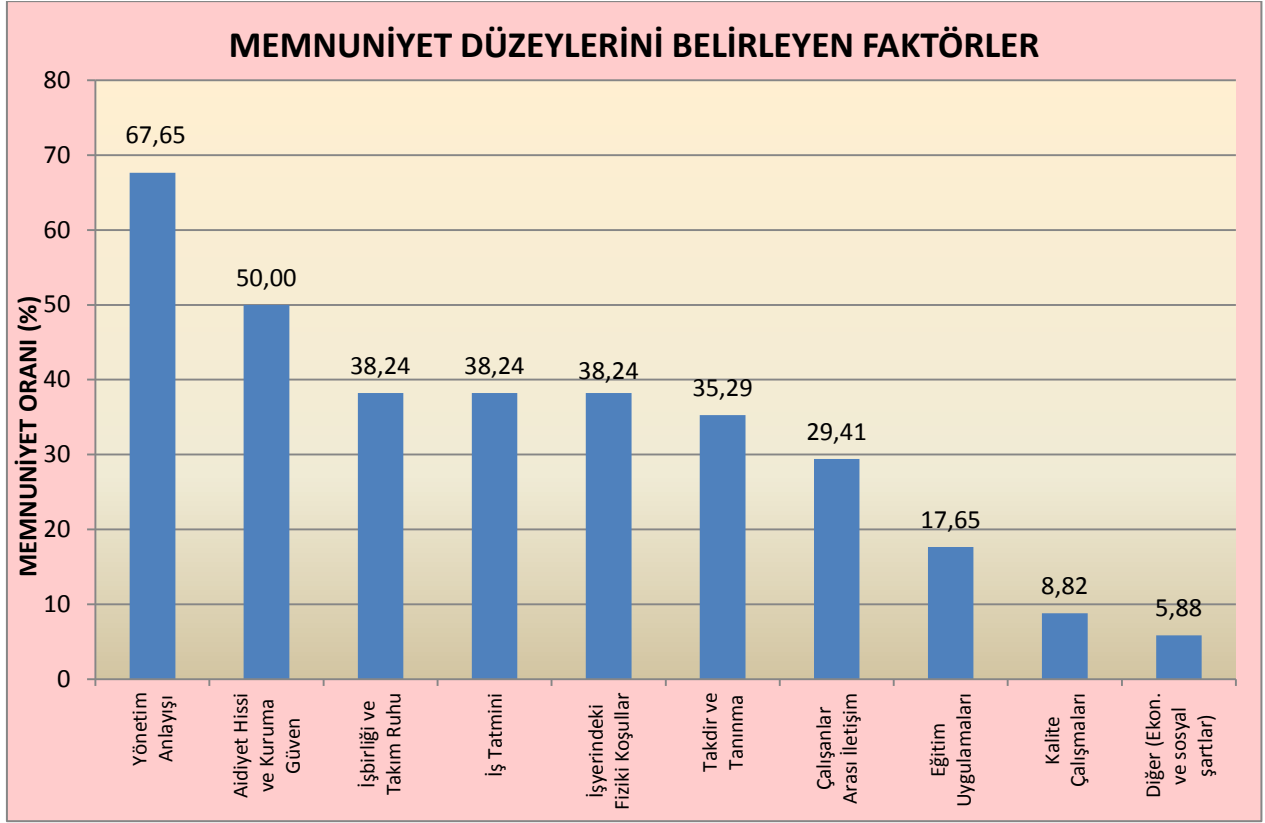


### 1.6.3 Genel Memnuniyet Düzeylerini Belirleyen Faktörlere İlişkin Bulgular

**Tablo 8: Genel Memnuniyet Düzeylerini Belirleyen Faktörlere İlişkin Sıralama**

|    | GENEL MEMNUNİYET DÜZEYLERİNİ BELİRLEYEN FAKTÖRLERE İLİŞKİN SIRALAMA | Memnuniyet Düzeyini Etkileme Oranı % | Etkilediğini Düşünen Kişi Sayısı |
|----|---|--------------------------------------|----------------------------------|
| 1  | Yönetim Anlayışı  | 67,65                                | 23                               |
| 2  | Aidiyet Hissi ve Kuruma Güven                                       | 50,00                                | 17                               |
| 3  | İşbirliği ve Takım Ruhu   | 38,24                                | 13                               |
| 4  | İş Tatmini  | 38,24                                | 13                               |
| 5  | İşyerindeki Fiziki Koşullar   | 38,24                                | 13                               |
| 6  | Takdir ve Tanınma   | 35,29                                | 12                               |
| 7  | Çalışanlar Arası İletişim   | 29,41                                | 10                               |
| 8  | Eğitim Uygulamaları   | 17,65                                | 6                                |
| 9  | Kalite Çalışmaları  | 8,82                                 | 3                                |
| 10 | Diğer (Ekon. ve sosyal şartlar)                                     | 5,88                                 | 2                                |

Strateji Geliştirme Daire Başkanlığı çalışanlarının genel memnuniyet düzeylerini belirleyen faktörler içinde **%67,65** oranı ile **“Yönetim Anlayışı”** ve **50,00** oranı ile **“Aidiyet Hissi ve Kuruma Güven”** önermeleri çalışan memnuniyetini en çok etkilediği düşünülen faktörler olarak **ilk iki sırada** yer almıştır. **%5,88** Oranı ile **“Diğer (Ekonomik ve Sosyal Şartlar)”** önermesi ise çalışan memnuniyetini en az etkilediği düşünülen faktör olarak **son sırada** yer almaktadır.



#### 1.6.4 Çalışan Memnuniyetinin Arttırılabilmesi İçin Yapılabileceklere İlişkin Çalışanların Önerileri

- Sorunlu personelin uzaklaştırılması
- Eğitimlerin artırılması
- Müdürlük ve daire bazında daha sık toplantıların yapılması
- Personelin şikayet ve sorunlarının dinlenmesi
- Sosyal aktivitelerin yapılması
- Katılımcı bir çalışma ortamının oluşturulması, personel arası iletişim güçlendirilmesi

## **SONUÇ :**

2013 Yılı Çalışan Memnuniyeti Anketi sonuçları soru grupları bazında değerlendirildiğinde ve memnuniyet oranlarına göre (Kesinlikle Katılıyorum ve Katılıyorum yanıtlarının toplamı) sıralandığında en yüksek orandan en düşüğe şu sıralama oluşmaktadır (Tablo 7); Kişisel motivasyon (%76,47), Çalışanların kuruma duydukları aidiyet (%73,53), Çalışanların işlerine bakış açıları (%72,94), Hizmet içi eğitim (%57,35), Çalışanların yönetime bakış açısı (%56,47) ve İletişim (%53,92).

Bu memnuniyet sıralamalarına göre, çalışanların işlerine bakış açıları ile kişisel ve kurumsal memnuniyet konularında daha olumlu düşündükleri ancak yöneticiler ve diğer çalışanlarla ilişkiler ve iletişim konularındaki memnuniyet düzeylerinin diğer konulara göre daha az olduğu görülmektedir.

Genel Memnuniyet Düzeylerini Belirleyen Faktörlere İlişkin Sıralama'ya bakıldığında (Tablo 8), "Yönetim Anlayışı, Aidiyet Hissi, İşbirliği ve Takım Ruhu, İş Tatmini" konularının ilk sıralarda yer aldığı görülmektedir.

Dairemizde içsel etkenlerden oluşan iyileştirmeye açık konular, çalışanların öneri ve görüşleri doğrultusunda önümüzdeki günlerde şekillendirilecektir. Dışsal etkenlerden kaynaklanan, örneğin ücret politikası, binaların fiziki yapısı gibi konulardaki öneriler ise yetkili mercilere iletilecektir.